

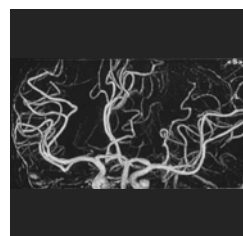
# MRI検査

## MRI検査とは

- ◆ MRIは核磁気共鳴画像法（Magnetic Resonance Imaging）の略で、**磁気と電波を利用して**、身体の内側の詳細な画像を撮ります。当院は1.5T（テスラ）のMRI装置を使用しています。
- ◆ MRIは**体内のほとんどの部分を検査することが可能です**。  
脳、胸部、腹部、骨盤、脊椎、関節、血管など
- ◆ 検査中、**装置からカンカン、ピーピーという大きな音がします**。これは装置内部の磁石のスイッチが作動した時に生じる正常な音ですのでご安心ください。  
耳に害を及ぼすことはありませんが、ヘッドフォンをつけて検査を行います。



1.5T MRI装置（フィリップス社製）



頭部血管画像



腰椎画像

## MRI検査時間

- ◆ 検査時間は、**通常15～40分ほど**かかります。体のどの部分を検査するかによって検査時間が多少異なります。

## MRI検査において注意すること

- ◆ 磁気は金属の影響を受けるため、**MRI検査室に金属製のものを持ち込まないようにしてください**。金属製品は画像をゆがめてしまい、MRI装置が金属製品を壊してしまうこともあります。
- ◆ 次の方は**MRI検査を受けることができません**。  
心臓ペースメーカー  
除細動器  
神経刺激装置  
人工内耳  
体内に磁性金属がある方  
を装着している方

※現在、MRI対応の心臓ペースメーカーや除細動器がありますが、当院では対応してません。



**検査室内に持ち込み不可！**

**MRCP（MR胆管膵管撮影）のみ検査前3時間より絶飲食**となります。その他の検査は飲食の制限はありません。また、喘息やアレルギーのある方、以前造影検査で異常があった方は事前に申し出てください。

MRI検査に関する質問等ございましたら、遠慮なくお尋ね下さい。



国立病院機構 小倉医療センター 放射線科  
TEL : 093-921-8881

平成30年1月改正